

# 临床诊疗规范和 医疗过错鉴定

西南政法大学司法鉴定中心  
戴浩霖副教授



# 临床诊疗规范

医疗行为：实践性风险性安全性的集合体。

- ★ 规范病历
- ★ 规范检查
- ★ 规范治疗
- ★ 规范用药



# 临床诊疗规范-病历规范

病历是记录患者病情及医护诊疗过程的唯一证据，完整性真实性及时性缺一不可。

- ★ 急诊病历、首日病程、入院病历
- ★ 现病史，既往史，过敏史等详细记录
- ★ 病程记录，查房、会诊.....
- ★ 手术前后病程记录，术后探视
- ★ 病情变化及告知事项等
- ★ 病情抢救记录



# 临床诊疗规范-病历规范

护理记录是病历的重要组成部分之一。

- ★ 依照病情进行各级护理
- ★ 详细、真实、完整记录病情变化
- ★ 病情变化及时汇报，总结
- ★ 常规巡查和特殊关注
- ★ 发现病情及时分析，提示医生处置



# 临床诊疗规范-手术治疗规范

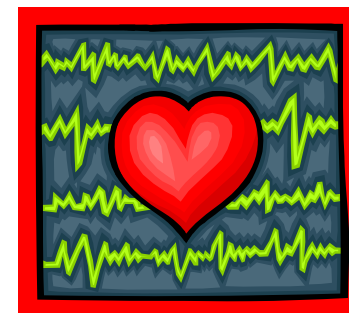
- ★ 术前诊断，会诊，术前准备，术前讨论
- ★ 术前告知（手术麻醉），术前探视
- ★ 手术分级管理，手术麻醉记录
- ★ 围术期护理（出血引流），病变处置
- ★ 病情的及时复查、检验、分析、会诊
- ★ 病情抢救记录



# 临床诊疗规范-临床检查规范



- ★ 医学影像检查（X片超声核磁CT）
- ★ 医学检验（动态变化）
- ★ 功能检查（心电图等）
- ★ 特殊检查
- ★ 不要出现过度检查、重复检查、缺失检查
- ★ 检验的及时有效性



# 临床诊疗规范-临床治疗规范



- ★ 过度治疗：术前诊断，手术指征，时机
- ★ 治疗不足：拔管时间，时机，出院转院
- ★ 治疗不当：输血，抗炎，抗真菌治疗



# 临床诊疗规范-临床用药规范



- ★ 药物应用的适应症
- ★ 抗炎药物使用时间，档次，联合用药
- ★ 药物剂量及临床检验指标的动态监护
- ★ 特殊药物使用知情同意





# 谢谢聆听 欢迎提问



刑事侦查学院 戴浩霖 Tel:13883583248 Email:2396239134@qq.Com